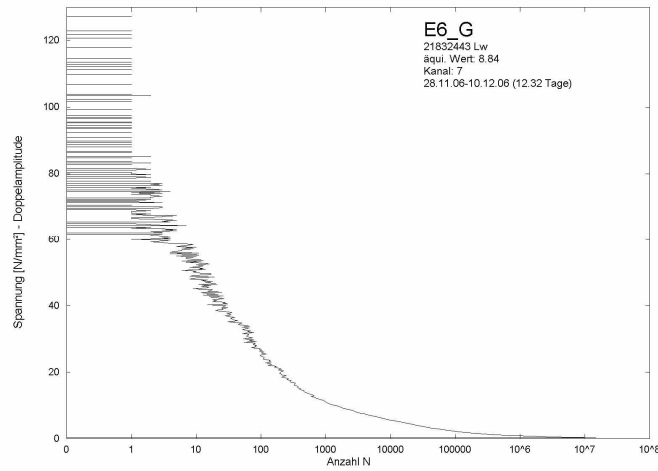
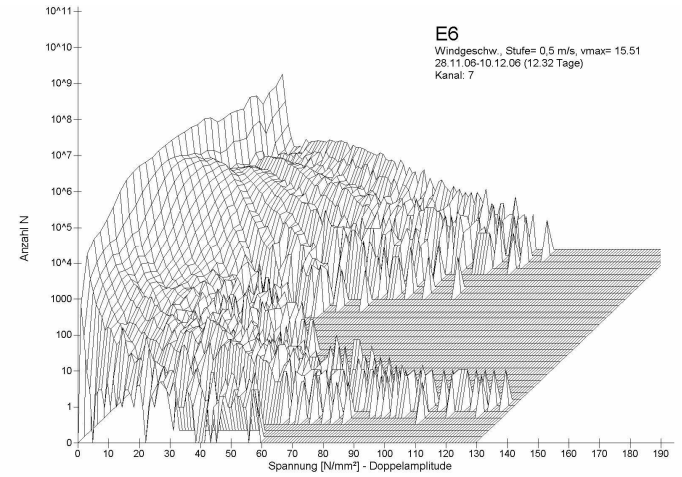


Zeitverlauf Hängerspannung (min/max) und Windgeschwindigkeit  
Ausschnitt 48 h, Starkwind bis 20 m/s



Verteilung Spannungsamplituden  
mit Berechnung Schädigung



3D-Verteilung Spannungsamplituden / Windgeschwindigkeit  
oberer Bereich: windinduzierte Schwingungen (böenerregt)  
unterer Bereich: Schwingungen aus Verkehr

## D\_macwin – Mess- und Auswertungssystem



Das Programmsystem wurde zur Messung und Auswertung von Langzeitmessungen entwickelt. Die Messanlagen sind bundesweit installiert und werden über GSM-Modem ferngesteuert. Es werden der Zeitverlauf (Min-/Max-Verlauf) und die Verteilung der Spannungsamplituden (Rainflowauswertung) unterbrechungsfrei ermittelt.