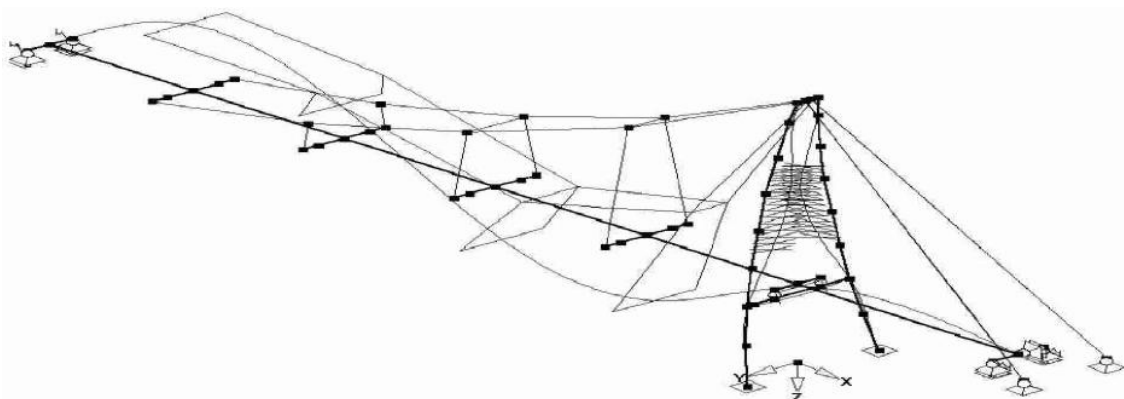




GEH- UND RADWEGÜBERFÜHRUNG ÜBER DIE BAB A9 BEI TROCKAU

Einseitige Hängebrücke mit durchlaufendem stählernen Überbau. Auslegung als Fußgängerbrücke mit Betrieb von leichten Räumfahrzeugen bis 8 t Gesamtgewicht. Bemessung eines planmäßigen dynamischen Dämpfungselementes.

Die Brücke ist 9% in Längsrichtung geneigt und überspannt die A9 stützenfrei. Der Verstärkungsträger wird als flacher Hohlkasten ausgeführt, $h = 0,65$ m. Der Dämpfer wird in den Hohlkasten integriert. Der Pylon ist in der Seitenansicht bogenförmig gekrümmt (Kreisabschnitte $R = 42,5/145$ m).



Bauherr:	Autobahndirektion Nordbayern
Genehmigungsstatik:	neuner + graf
Überbau:	Stahlbau Wegscheid
Länge:	61,0 m
Breite:	3,5 m
Höhe:	23,5 m
Fertigstellung:	2002